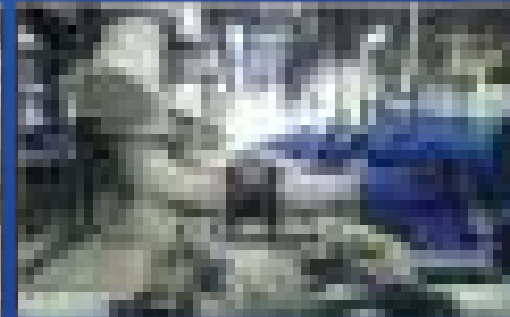
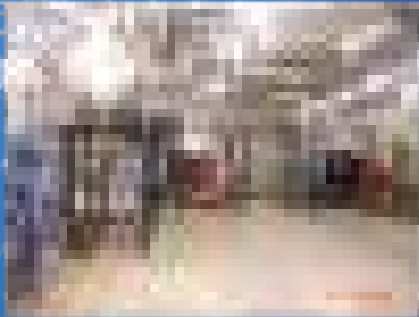
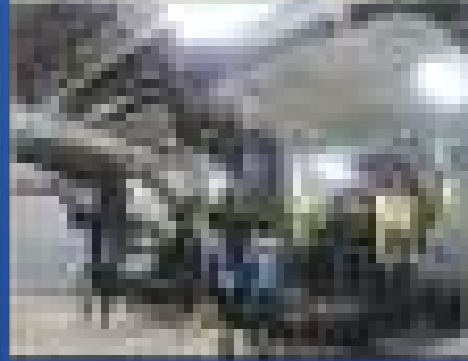


CITY POWER CO.,LTD  
บริษัท ซิตี้พาวเวอร์ จำกัด



# บริษัท ซีทีพาวเวอร์ จำกัด

## ● ความเป็นมาบริษัท

บริษัท ซีทีพาวเวอร์ จำกัดเป็นผู้รับเหมางานระบบที่สามารถให้บริการแก่ลูกค้าได้ครบวงจร บริษัทฯ เริ่มก่อตั้งในปี พ.ศ. 2532 โดยดำเนินธุรกิจเป็นผู้รับเหมางานระบบไฟฟ้าและสื่อสารสำหรับงานโครงการอาคารและโรงงาน

ต่อมาในปี พ.ศ. 2535 บริษัทฯ ได้เริ่มรับงานในระบบปรับอากาศ สุขภิบาล และป้องกันอัคคีภัย จากความชำนาญงานที่สะสมมาช้านาน ทำให้บริษัทฯ มีความมั่นใจในบริการที่เราจะสามารถเสนอให้แก่ลูกค้า บริษัทฯ เริ่มดำเนินนโยบายคุมเข้มด้านการเงินและการจัดการสินค้าคงคลัง ตั้งแต่ปี พ.ศ. 2538 จึงทำให้บริษัทฯ สามารถผ่านพ้นวิกฤตเศรษฐกิจของประเทศไทยในปี พ.ศ. 2540-2545 และวิกฤตเศรษฐกิจโลกในปี พ.ศ.2550 มาได้โดยไม่ต้องใช้มาตรการลดพนักงานและการปิดนิตยารหนี้ต่อสถาบันการเงินและพยายาสินค้าซึ่งทำให้บริษัทฯ สามารถสร้างความมั่นใจทางด้านการเงินให้กับลูกค้าทางธุรกิจทั้งสถาบันการเงิน พุฒยาสินค้าและลูกค้าก็ได้

ทุกวันนี้บริษัทฯ ยังคงพัฒนาอย่างต่อเนื่องทั้งทางด้านบุคลากร การจัดการบริหารการออกแบบและติดตั้ง เพื่อให้เข้าถึงความต้องการของลูกค้าและเป็นการยกระดับมาตรฐานของบริษัทฯ ของไทยให้เป็นมาตรฐานสากล

## ● History

City Power Company Limited was established in 1989. We are company whose expertise is in the field of Electrical Engineering.

We have a wide range of experience for Electrical and Communication System for both Complex Building and Factory. In 1992, we increase our product line in the range of HVAC, Sanitary, Plumbing system as well as Fire Protection/Fighting and Security system. For our experienced professional. We guarantee our best service to our clients. City Power has initiated stricter policy on financial and stock control in 1955 so we can survive from economic crisis in Thailand during 1977-2002 and Global economic crisis in 2007. We didn't have to lay off our staff and delay our payment with bank and supplier. This allows us to ensure that the financial, business partners and financial institutions, Suppliers and customers.

Today,we always continue to develop our standard for resource, management, design and installation to achieve and maximize benefits for our clients and upgrade our services up to the international standard.

## ● วิสัยทัศน์บริษัท

บริษัท ซีทีพาวเวอร์ จำกัด มุ่งสู่การเป็นผู้รับเหมางานระบบชั้นแนวหน้าแห่งหนึ่งของเมืองไทยด้วยสินค้าและบริการที่ถูกต้องตามมาตรฐานทางวิศวกรรม และตรงต่อเวลา

## ● Vision & Mission

CITY POWER CO.,LTD To be the leading mechanical and electrical system with excellent products & services of engineering standard and on-time performance

# Message From Managing Director



## สาส์นจากกรรมการผู้จัดการ บริษัท ซิตี้เพาเวอร์ จำกัด

ธุรกิจรับเหมาเป็นธุรกิจบริการที่ต้องการความเข้าใจเฉพาะในการดำเนินงาน เพราะเป็นธุรกิจบริการที่มีการลงทุนสูง และต้องใช้ความเชี่ยวชาญพิเศษในการบริหารจัดการให้เกิดความสำเร็จในโครงการที่ได้รับมา

จากประสบการณ์การทำงานกว่า 35 ปี ของผม ในธุรกิจนี้ และความสำเร็จของบริษัท ซิตี้เพาเวอร์ จำกัด ที่ดำเนินการมาร่วม 30 ปี ผมมั่นใจว่าเราจะสามารถส่งมอบความสำเร็จและความพึงพอใจสูงสุดให้กับผู้มีส่วนร่วมในการทำธุรกิจกับเรา

นายทักษิณ วัชรวิทยากุล  
กรรมการผู้จัดการ

## Message From Managing Director CITY POWER CO.,LTD

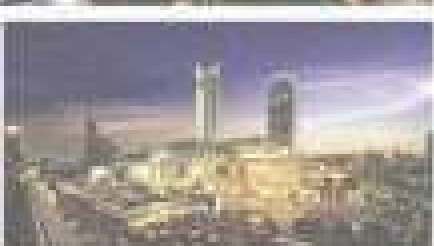
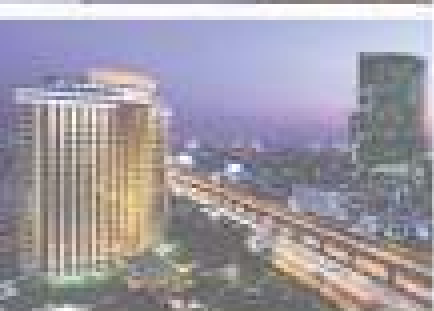
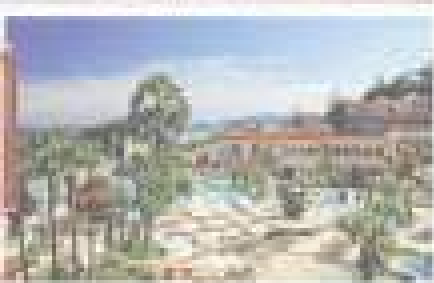
Contracting Business is a high-cost service business which requires expertise in project management.

With my experience in this business for the past thirty-five year and the thirty years Accomplishment of City Power Co.,Ltd. I can ensure that we will deliver success and satisfaction to all stakeholders.

Mr. Taksin Watcharawittayakul  
Managing Director



# Company Information Director



## คณะผู้บริหาร



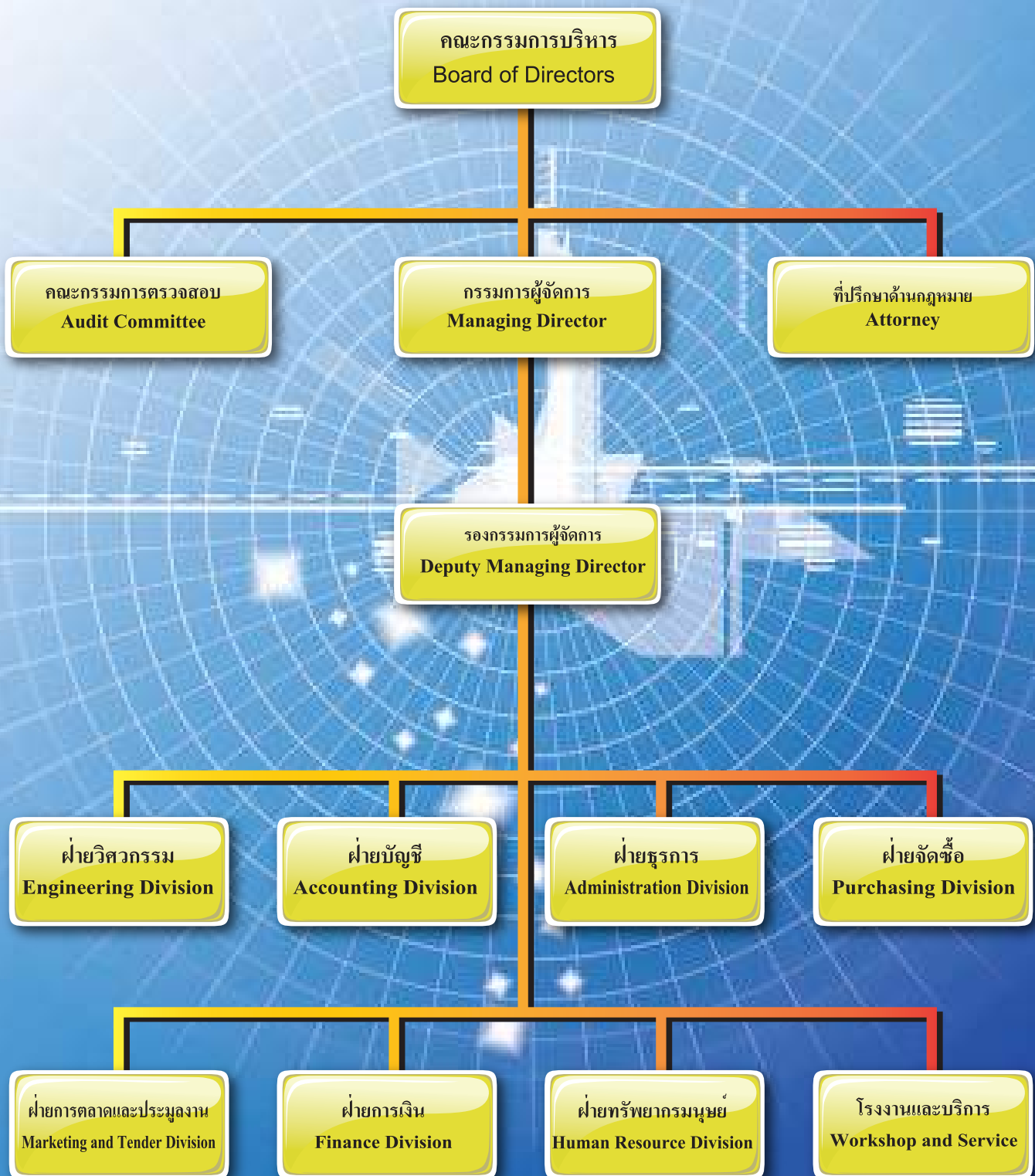
|                |               |                         |
|----------------|---------------|-------------------------|
| นายทักษิณ      | วัชร-วิทย์กุล | กรรมการผู้จัดการ        |
| นางอุบลมาศ     | บุรณะวุฒิ     | รองกรรมการผู้จัดการ     |
| นายสมจิตร      | เล็กเลี้ยงฮะ  | ผู้ช่วยกรรมการผู้จัดการ |
| นายศักดิ์ดา    | เสาศา         | ผู้จัดการฝ่ายวิศวกรรม   |
| นางสาวมยุรฉัตร | กาหลง         | ผู้จัดการฝ่ายบัญชี      |

## Management Team



|                 |                    |                             |
|-----------------|--------------------|-----------------------------|
| Mr.Taksin       | Watcharawittayakul | Managing Director           |
| Mrs.Aubolmas    | Buranawutti        | Deputy Managing Director    |
| Mr.Somjit       | Lekliengha         | Assistant Managing Director |
| Mr.Sakda        | Saosa              | Engineering Manager         |
| Miss Mayurachat | Karoung            | Accounting Manager          |

# Organization Chart





# Contractor for



เป็นพันธมิตรและให้คำปรึกษาสำหรับ:

- สถานีจ่ายไฟฟ้าระดับ MV และ LV
- ระบบไฟฟ้าและสื่อสาร
- ระบบสัญญาณโทรทัศน์ และระบบเสียง
- ระบบวงจรปิด และระบบรักษาความปลอดภัย
- ระบบปรับอากาศ และระบบระบายอากาศ
- ระบบสุขาภิบาล และดับเพลิง



Contractor for:

- Medium and Low Voltage Substation
- Electrical and Communication System
- MATV and Sound System
- CCTV and Security System
- Air Conditioning and Ventilation System
- Sanitary and Fire Fighting System



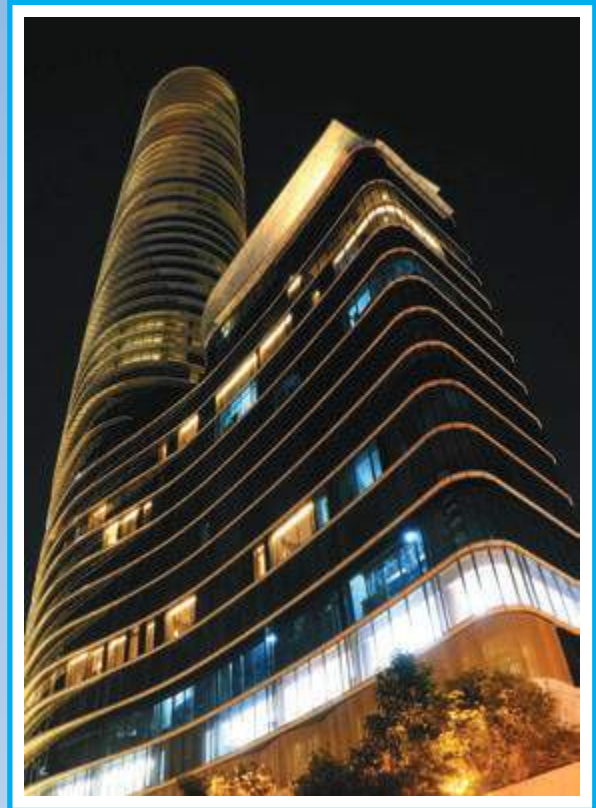
# Project Reference



● Hotel, Office Building & Condominium



2019 Magnolias Waterfront Residence ICONSIAM, Bangkok



2018 Magnolias Ratchadamri Boulevard, Bangkok



2019 Ibis Ratchada, Bangkok

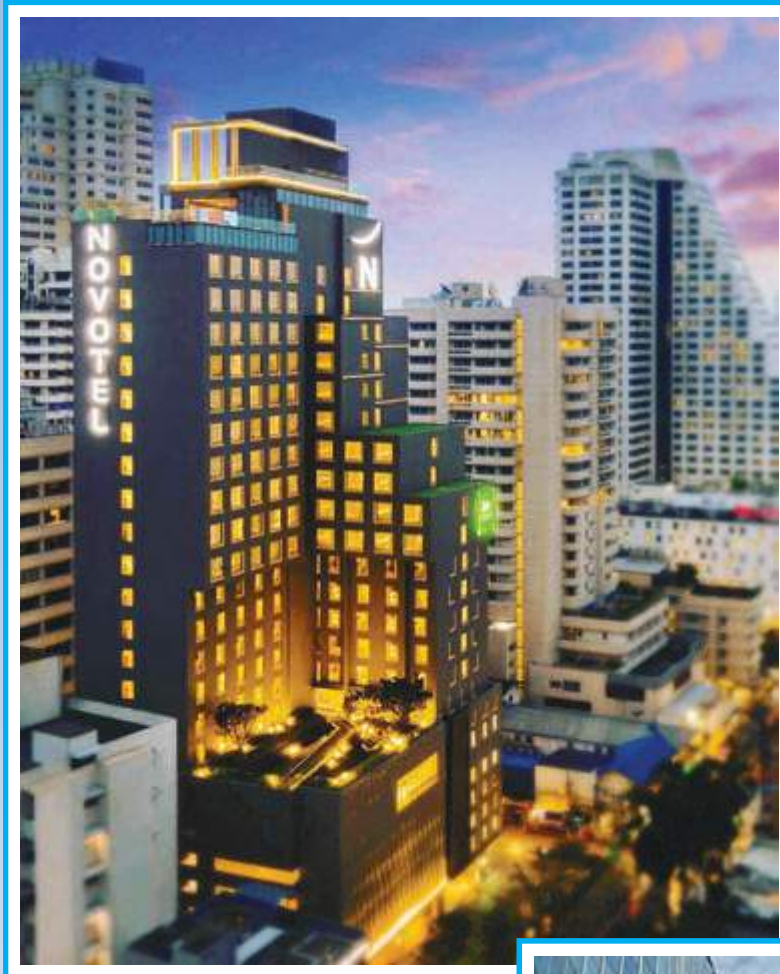


2018 RISC MQDC Office,  
Well Building Standard, Bangkok



# Project Reference

● Hotel, Office Building & Condominium



2018 MI3 Hotel, Bangkok



2018 Prabman Building, Pathumthani



2016 FYI Center, Bangkok



# Project Reference



● Hotel, Office Building & Condominium

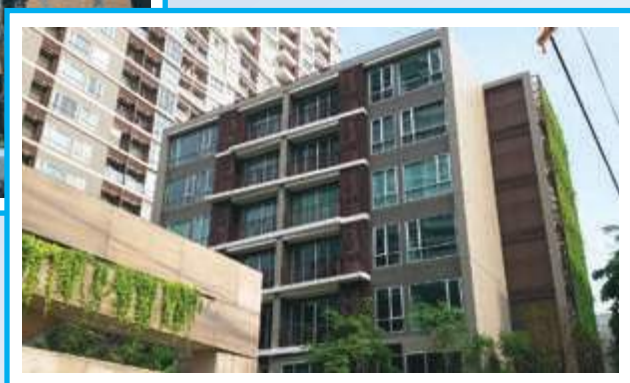


2016 The Hotel Condo, Bangkok

2017 Cosi Samui Chaweng Beach, Suratthani



2016 Sindhorn Residence,  
Bangkok



2014 Centric Sathon 11, Bangkok



# Project Reference

● Hotel, Office Building & Condominium



2008 Centara Grand at Central World, Bangkok



2008 Centara Karon Resort,  
Phuket (Village)

2010 The Renaissance Phuket Resort &  
Spa at Mai Khao Beach



2011 Centara Grand Beach Resort Phuket



# Project Reference



● Hotel, Office Building & Condominium



2008 Centara Grand Beach Resort Samui (Phase II), Suratthani

2006 Boat House Phase I, Prachuap Khiri Khan



2008 Centara Grand Beach Resort Samui (Phase II), Suratthani



2004 Samitivej Hospital, Bangkok



# Project Reference

● Department Store

2014 Central Department Store Samui, Suratthani



2014 Central Department Store Salaya, Nakhonpathom



# Project Reference



## Department Store



2011 Robinson Rama 9, Bangkok

2012 Central Plaza Udonthani



2009 Robinson Chonburi



2003 Central Plaza Chiangmai Airport (Ph.2B)



# Project Reference

Department Store

2012 Robinson Surat

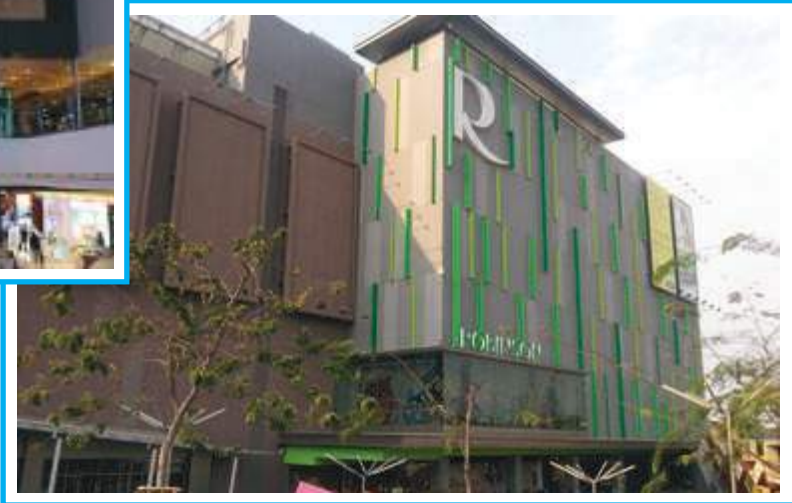


2011 Robinson Chiangrai



2012 Robinson Mega Bangna, Bangkok

2009 Robinson Khonkaen





# Project Reference



## Factory

2013 Mitr Phol Refinery Plant and GMP Warehouse, Khonkaen



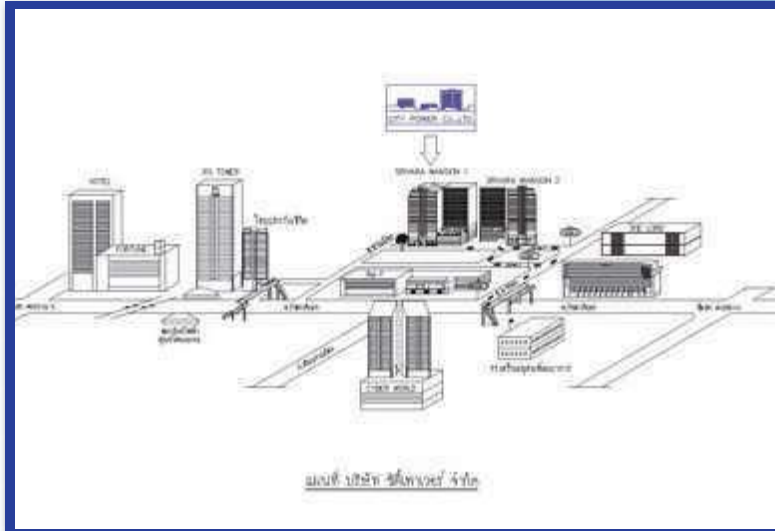
2011 Yachiyoda Factory Navanakorn, Pathumthani



2011 TTC Siam Drinking Water  
(New factory), Pathumthani

# CITY POWER CO.,LTD

## บริษัท ซิตี้พาวเวอร์ จำกัด



### บริษัท ซิตี้พาวเวอร์ จำกัด

ที่อยู่บริษัท

บริษัท ซิตี้พาวเวอร์ จำกัด 236/6 อาคารศรีวราแมนชั่น 1 ซ.นาทอง  
ก.รัชดาภิเษก แขวงดินแดง เขตดินแดง กรุงเทพมหานคร 10400

โทร: (662) 641-2255 แฟกซ์ : (662) 641-2249

โรงงาน

20/216-7 หมู่ 6 ถ.พระราม 2 ต.คอกกระบือ อ.เมือง จ.สมุทรสาคร 74000

กรณีติดต่อประมูลงานโครงการ

ฝ่ายการตลาดและประมูลงาน

อีเมล : [estimate@citypower.co.th](mailto:estimate@citypower.co.th)

### CITY POWER CO.,LTD

Address / Head Office

City Power Co.,Ltd 236/6 Srivara Mansion 1, Soi Nathong, Ratchadapisek Rd.,  
Dindaeng. Bangkok 10400 Thailand

Tel : (662) 641-2255 Fax : (662) 641-2249

Workshop

20/216-7 Moo 6 Rama 2 Rd., Kog-Gra-Bue, Muang, Samutsakorn 74000

Contact Bidding Projects.

Marketing and Tender Division

Email: [estimate@citypower.co.th](mailto:estimate@citypower.co.th)